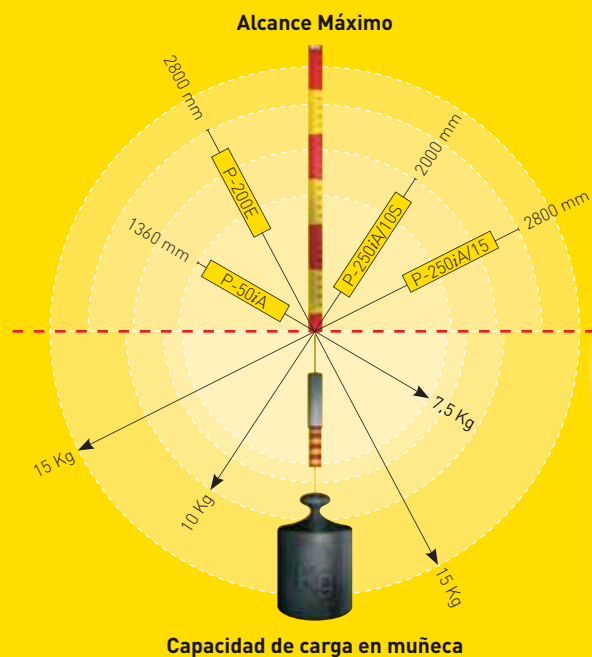


	Modelo de Robot	Controlador	Ejes	Máx. capacidad de carga en muñeca [kg]	Repetibilidad [mm]	Peso mecánico [kg]	Alcance Máximo [mm]	Rango de movimiento [°]						Velocidad de movimiento [°/s]						J4 Momento [Nm] / Inercia [kgm²]	J5 Momento [Nm] / Inercia [kgm²]	J6 Momento [Nm] / Inercia [kgm²]	Tipo IP
								J1	J2	J3	J4	J5	J6	J1	J2	J3	J4	J5	J6				
Robots para aplicaciones de pintura	P-50iA	R-30iA	6	7.5	± 0.2	249 ^{ul}	1360	275	270	294	1080	1080	1080	160	160	160	460	480	600	—	—	—	Mecanismo de Purga con aire seco totalmente cerrado. Certificación ATEX para ambientes explosivos, CE EX, II 2G EEx p Ib c IIB T4.
	P-200E ^{cl}	R-J3iB	6	15	± 0.5	523 ^{ul}	2800	210	150	160	> 360	> 360	± 720	96	119	150	353	429	364	—	—	—	
	P-250iA/10S	R-30iA	6	10	± 0.2	495	2000	320	280	314	1080	1080	1080	160	160	160	375	430	545	—	—	—	
	P-250iA/15	R-30iA	6	15	± 0.2	520	2800	320	280	330	1080	1080	1080	160	160	160	375	430	545	—	—	—	



La serie de robots de pintura está disponible en los siguientes modelos:

- P-50iA: 7.5 kg de capacidad de carga y 1360 mm de alcance
- P-200E: 15 kg de capacidad de carga y 2800 mm de alcance
- P-250iA/10S: 10 kg de capacidad de carga y 2000 mm de alcance
- P-250iA/15: 15 kg de capacidad de carga y 2800 mm de alcance

LA SERIE DE ROBOTS DE PINTURA DE FANUC ES APROPIADA PARA UN EXTENSO RANGO DE APLICACIONES DE PINTURA Y RECUBRIMIENTO DE SUPERFICIES. OFRECEN UNA ALTA FLEXIBILIDAD Y PRECISIÓN PARA PINTAR TODO TIPO DE MATERIALES COMO PLÁSTICO, METAL, MADERA...

» CARACTERÍSTICAS Y VENTAJAS

Los robots de pintura son ideales para muchos tipos de aplicaciones y materiales:

- Interior y exterior de automóviles
- Plásticos (p. ej. teléfonos móviles)
- Madera
- Acero
- Anticorrosión
- P-500 para aplicaciones de pintura en el sector de la automoción.
- Y muchos otros

BRAZO LIGERO DE ALUMINIO PARA PINTURA

- Construcción de aluminio
 - Requiere menos energía para funcionar, por lo que reduce el coste del consumo energético
 - Seguridad mejorada: no hay riesgo de provocar ignición en caso de colisión
 - Limpieza fácil
- Superficie exterior lisa para minimizar la contaminación

MUÑECA HUECA PARA PINTURA

Muñeca hueca patentada para P-50iA/ P-200E/ P-250iA/15:

- Diámetro interno de 60 mm del brazo J3 al J6 para P-50iA
- Diámetro interno de 60 mm del brazo J4 al J6 para P-200E y P-250iA/15
 - Da flexibilidad máxima al usuario para el diseño de paquete del cableado
 - Reduce el riesgo de daños en los tubos (mangueras)
 - Más económico para el paquete del cableado
 - Riesgo limitado de contaminación de la pieza por los desechos que caen de las mangueras de pintura expuestas
 - Permite movimientos fuertes sin riesgo de dañar los tubos de la pintura
 - Producción probada del diseño de la muñeca - tercera generación!

DIRECCIÓN Y COMPONENTES DE DISEÑO COMÚN

- La unidad mecánica "EX proven" se logra purgando no solamente las 2 áreas donde los motores están instalados, sino también toda la cavidad del robot - los motores estándares de FANUC pueden ser utilizados
 - Tan fiables y dinámicos como el resto de los robots de FANUC
- Los engranajes, los motores y los reductores estándares se utilizan en todos los robots de FANUC con el acoplador directo del motor, demostrando la misma fiabilidad.
- Producción probada de la muñeca : 3ª generación
- Controlador del robot FANUC probado
 - Misma estructura de programa que los robots amarillos
 - Fácil de programar

SOFTWARE DE APLICACIÓN POTENTE Y DEDICADO = PaintTool

PaintTool ofrece funciones de proceso avanzado:

- Manejo orientado al proceso
- Ahorro de tiempo en la configuración de parámetros
- Terminología específica del proceso
- Unidades atomizadas y con ventilador calibrado
- 40 Preprogramas por color
- "Hot Edit:" edición de parámetros de pintura y puntos de movimiento durante la producción
- Fácil instalación de programas de line tracking

MONTAJE EXTERNO DE CABLES

El tubo neumático de aire y el del color están fijados en el exterior del brazo en el brazo J3 y J2

- Ninguna restricción en el área de trabajo
- Más seguridad apartados a los cables fijos
- Los tubos quedan apartado de la muñeca, lo cual permite conservar la pieza de trabajo limpia

MONTAJE EN EL SUELO E INVERTIDO

- El robot puede ir montado en el suelo o invertido sin ningún tipo de restricción
 - Los robots montados de forma invertida proporcionan acceso más fácil a la máquina en la que operan y a las zonas de carga/descarga de piezas
- Nota: El P-50iA también puede montarse en la pared (90°)

APROVADO POR ATEX

El robot está totalmente certificado por ATEX (a prueba de explosión)

- Categoría 2
- Grupo IIG (anteriormente zone 1)



P-50iA
P-200E
P-250iA/10S
P-250iA/15



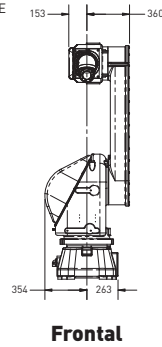
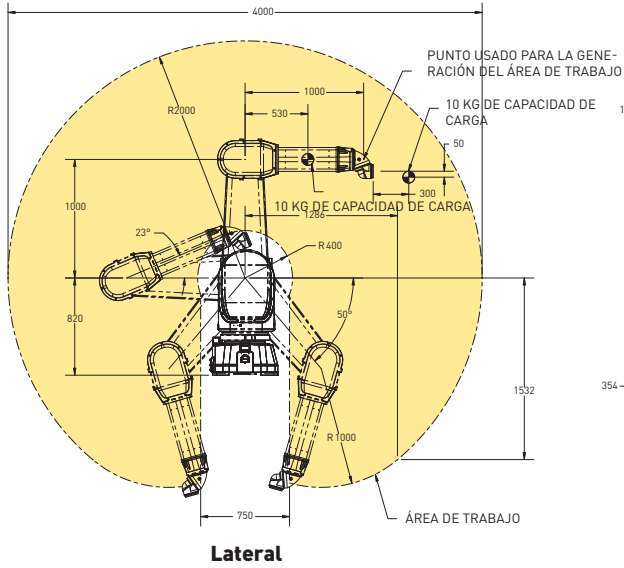
P-50iA
P-250iA/10S



P-50iA
P-250iA/10S
P-250iA/15

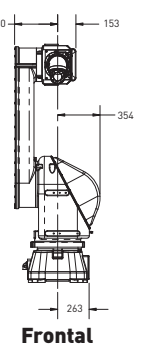
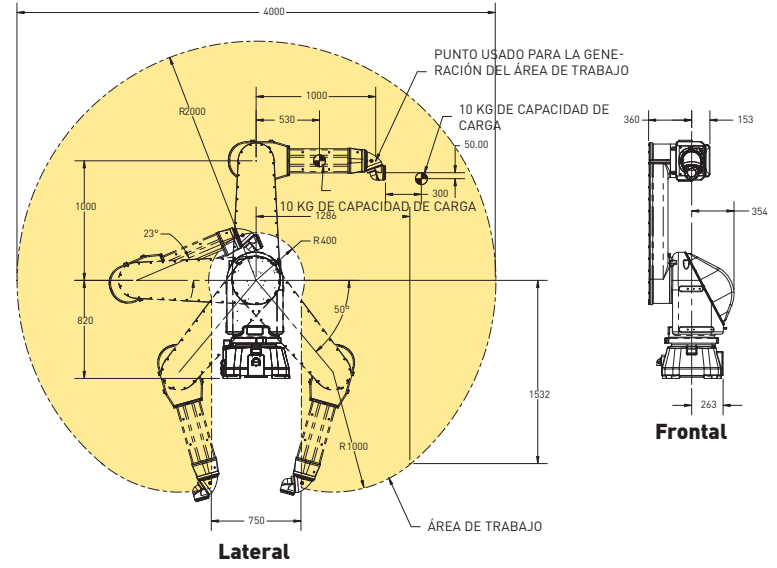


P-250iA/10S



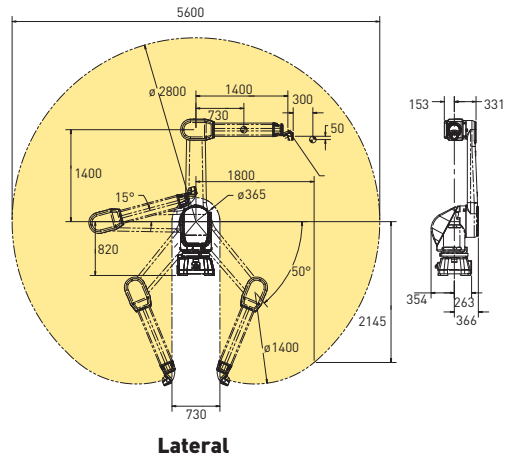
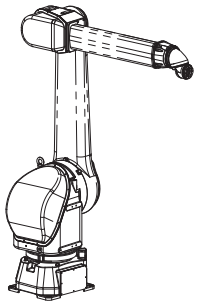
Frontal

ÁREA DE TRABAJO REPRESENTADA CON EL CÁNCAMO QUITADO

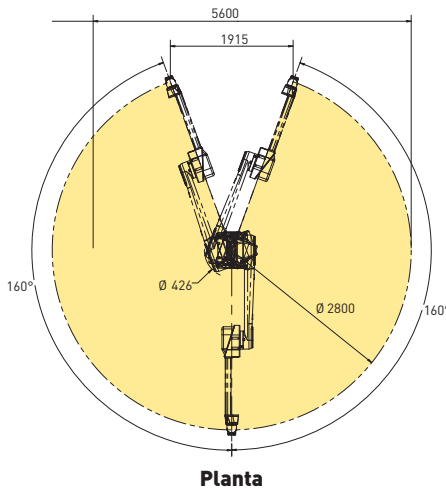


Frontal

P-250iA/15



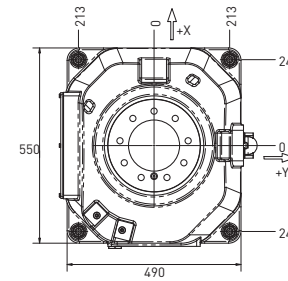
Lateral



Planta

P-250iA/15, P-250iA/10S

Dibujo base



Muñeca Brida ISO

