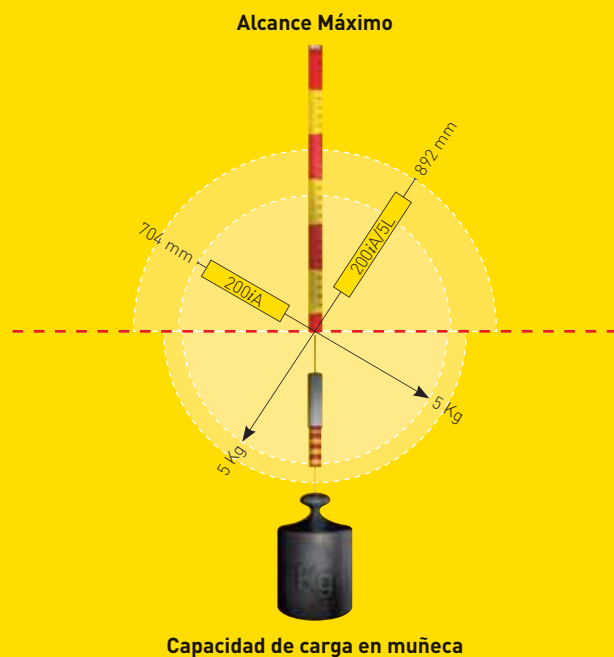


	Modelo de Robot	Controlador	Ejes	Máx. capacidad de carga en muñeca [kg]	Repetibilidad [mm]	Peso mecánico [kg]	Alcance Máximo [mm]	Rango de movimiento [°]						Velocidad de movimiento [°/s]						J4 Momento [Nm] / Inercia [kgm ²]	J5 Momento [Nm] / Inercia [kgm ²]	J6 Momento [Nm] / Inercia [kgm ²]	Tipo IP
								J1	J2	J3	J4	J5	J6	J1	J2	J3	J4	J5	J6				
Paint Mate	PaintMate 200iA	R-30iA Mate	6	5	± 0.02	35	704	340/360	200	388	380	240	720	350	350	400	450	450	720	11.9/0.3	11.9/0.3	6.7/0.1	Certificación ATEX cat. II 2G + 2D
	PaintMate 200iA/5L		6	5	± 0.03	37	892	340/360	230	373	380	240	720	270	270	270	450	450	720	11.9/0.3	11.9/0.3	6.7/0.1	



Los siguientes modelos de robots Paint Mate están disponibles:

- Paint Mate 200iA con capacidad de carga de 5kg y alcance de 704mm
- Paint Mate 200iA/5L con capacidad de carga de 5kg y alcance de 892mm

LOS ROBOTS PAINT MATE DE FANUC SON IDEALES PARA UN AMPLIO RANGO DE APLICACIONES DE PINTADO. SU TAMAÑO COMPACTO, SU ALTA VELOCIDAD DE LOS EJES Y SU ALTA CAPACIDAD DE CARGA PERMITEN AUTOMATIZAR EL PINTADO MANUAL DE PIEZAS PEQUEÑAS LOGRANDO MEJORES RATIOS DE PRODUCCIÓN Y UNA MEJOR CALIDAD PARA TODO TIPO DE MATERIALES COMO PLÁSTICOS, METAL, MADERA...

» CARACTERÍSTICAS Y VENTAJAS

Los robots Paint Mate de FANUC son ideales para muchos tipos de materiales y aplicaciones:

- Componentes de automoción (p.ej. retrovisores, depósitos de motocicletas...)
- Plástico y goma (p.ej. teléfonos móviles, cascos...)
- Maderas (p.ej. muebles, ventanas...)
- Acero y productos fabricados
- Bienes de consume (p.ej. TV, hornos case-ros...)
- Anti-corrosión
- ...y otros muchos

BRAZO LIGERO DE ALUMINIO PARA PINTURA

- Fabricado en aluminio
- Requiere menos potencia para funcionar, y por tanto reduce los costes de consumo eléctrico
- Seguridad mejorada: no hay riesgo de incendio en caso de colisión
- Lavado fácil
- A prueba de agua
- Superficie exterior pulida para reducir contaminación

BRAZO COMPACTO Y MUÑECA DELGADA PARA ÁREAS DE PINTADO PEQUEÑAS

- Con el menor volumen y la menor necesidad de espacio de su clase, los robots Paint Mate son ideales para cabinas de pintado reducidas.
- La muñeca estrecha y fuerte puede trabajar en espacios reducidos mientras la capacidad de carga de 5kg es suficiente para manejar pistolas dobles o especiales.

DISEÑO Y COMPONENTES DE TIPO STANDARD

- Se logra una unidad mecánica a prueba de EX purgando toda la cavidad del robot
- Tan fiable y dinámico como el resto de robots FANUC
- Transmisiones, motores y reductores standard como los utilizados en todos los robots FANUC, con acoplamiento directo al motor, consiguiendo así la misma fiabilidad

- Controlador de robot FANUC
- La misma estructura de programación que los robots FANUC para otras aplicaciones
- Fácil de programar

POTENTE SOFTWARE DE APLICACIÓN ESPECIALIZADO - LR PAINTTOOL

LR PaintTool ofrece funciones de procesos avanzadas:

- Funcionamiento orientado al proceso
- Ahorro de tiempo en la configuración de parámetros del proceso
- Terminología específica
- Unidades calibradas para atomización y aire de abanico
- 40 preprogramaciones por color
- "Hot Edit": edición de los parámetros de pintado y de los puntos de movimiento durante la producción
- Fácil instalación de programas de Line Tracking (Ver capítulo de Herramientas de aplicación)

MONTAJE EXTERIOR DEL CABLE

Las mangueras del color y del aire están fijados externamente al brazo J3 y J2

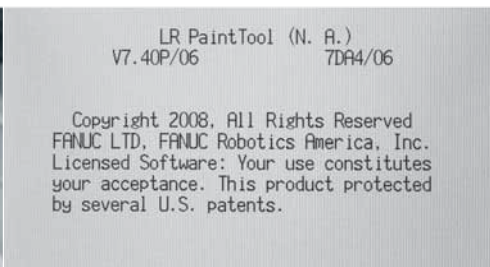
- Sin restricciones en el área de trabajo
- Seguridad mejorada gracias a la fijación de los cables
- Las mangueras están apartadas de la muñeca, para no interferir en el pintado de la pieza

MONTAJE EN EL TECHO, EN EL SUELO, EN LA PARED O EN ÁNGULO

- Los robots Paint Mate pueden montarse fácilmente sobre las piezas de trabajo.
- Los robots pueden montarse en el suelo y en el techo.
- Los robots montados en el techo proporcionan un acceso más fácil a máquinas que estén siendo alimentadas y a áreas de carga/descarga
- Montados en la pared, los robots Paint Mate pueden procesar piezas a 1100mm y a 1400mm

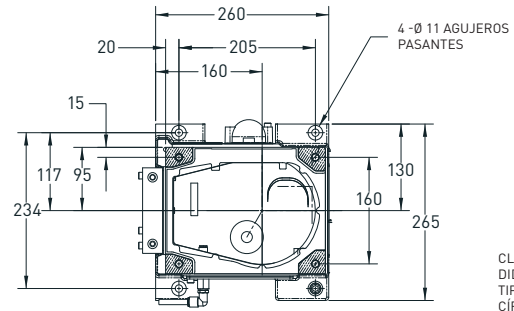
CERTIFICACIÓN ATEX

- El brazo del robot está totalmente certificado ATEX (a prueba de explosión)
- Categoría 2
- Grupo HG (antes Zona 1) y Grupo HD

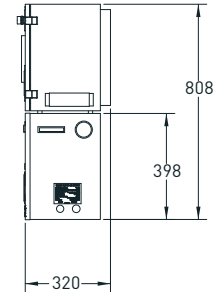
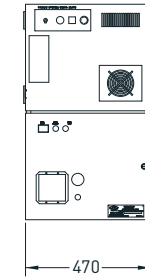
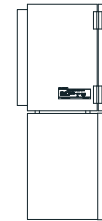
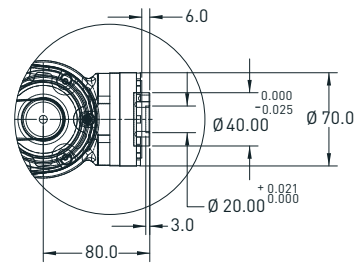
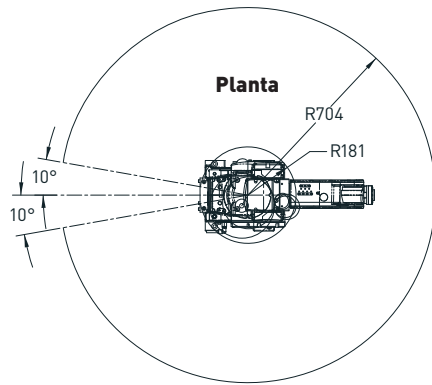
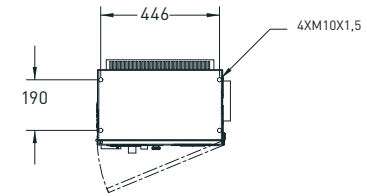
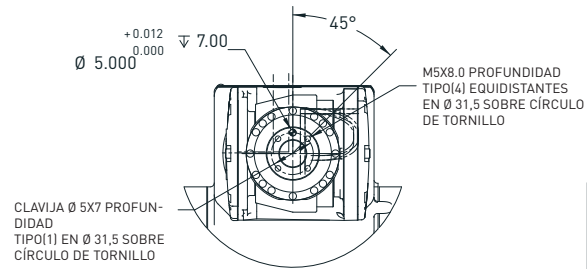


Paint Mate 200iA

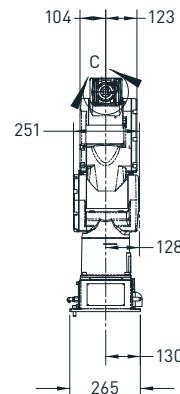
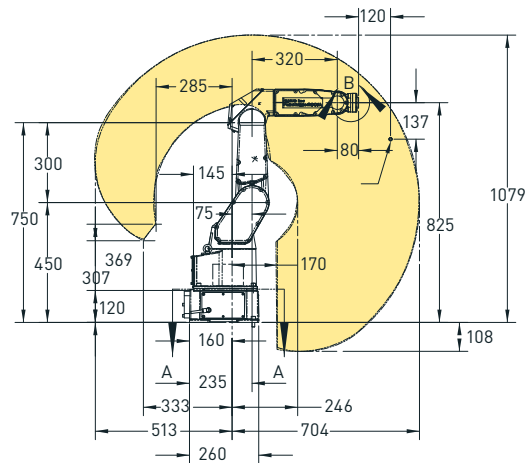
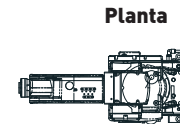
Dibujo base



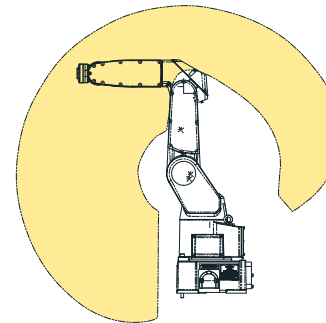
Muñeca Brida



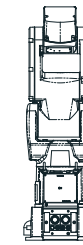
CONTROLADOR R-30iA MATE



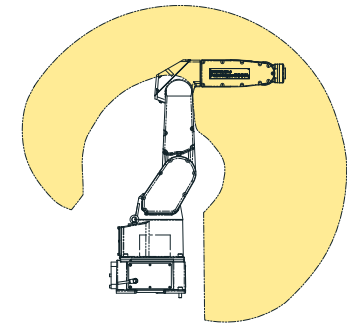
Frontal



Lateral



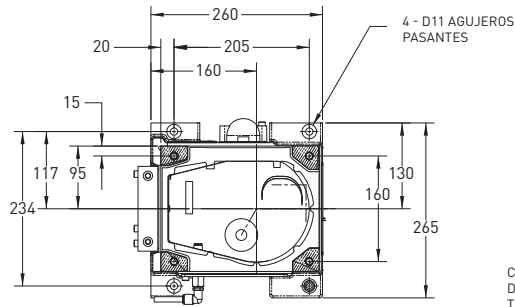
Vista posterior



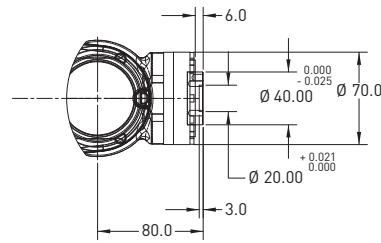
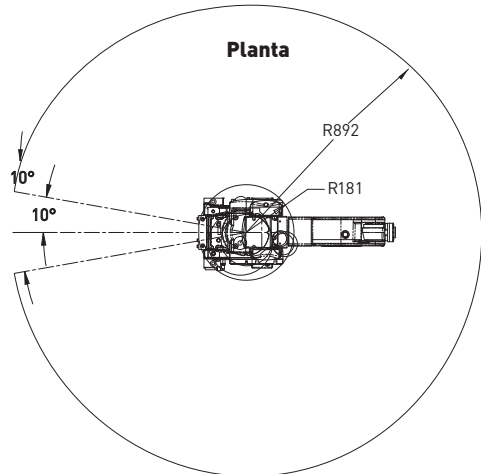
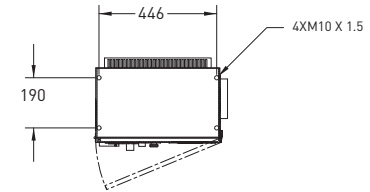
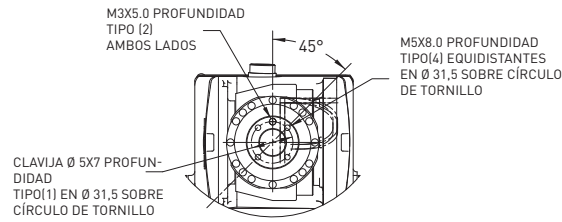
Lateral

Paint Mate 200iA/5L

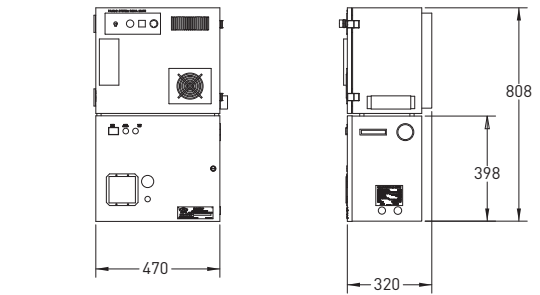
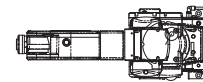
Dibujo base



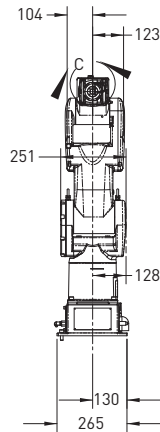
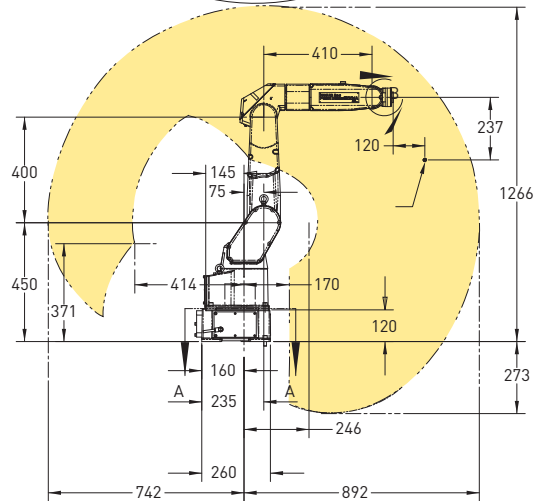
Muñeca Brida



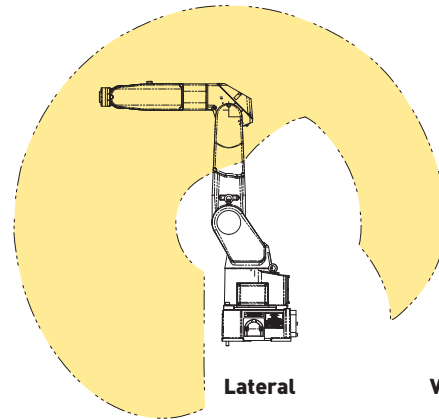
Planta



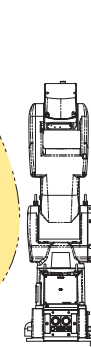
CONTROLADOR R-30iA MATE



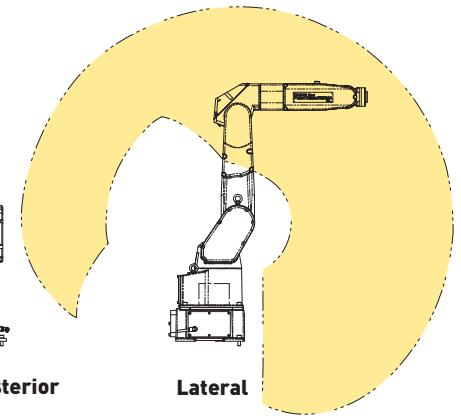
Frontal



Lateral



Vista posterior



Lateral