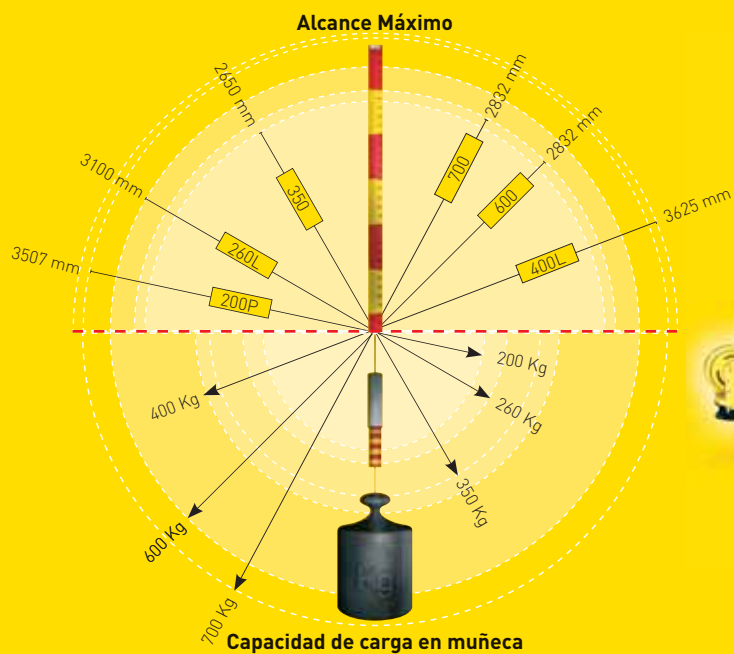


	Modelo de Robot	Controlador	Ejes	Máx. capacidad de carga en muñeca [kg]	Repetibilidad [mm]	Peso mecánico [kg]	Alcance Máximo [mm]	Rango de movimiento [°]						Velocidad de movimiento [°/s]						J4 Momento [Nm] / Inercia [kgm²]	J5 Momento [Nm] / Inercia [kgm²]	J6 Momento [Nm] / Inercia [kgm²]	Tipo IP
								J1	J2	J3	J4	J5	J6	J1	J2	J3	J4	J5	J6				
M-900iA	200P	R-30iA	6	200	± 0.3	2670	3507	360	180	180	720	230	720	110	95	95	85	85	165	2200/413.2	2200/413.2	715/392	Muñeca & eje J3 IP67, resto IP54 (IP55 opcional), IP66 para piezas móviles con Opción SDLP
	260L		6	260	± 0.3	1800	3100	360	150	211	720	250	720	100	105	95	120	120	200	1666/188/313 ⁱ	1666/188/313 ⁱ	715/118/225 ⁱ	
	350		6	350	± 0.3	1720	2650	360	150	223	720	250	720	100	95	95	105	105	170	1960/235/392 ⁱ	1960/235/392 ⁱ	891.8/157/352 ⁱ	
	400L		6	400	± 0.5	3150	3625	360	154	160	720	244	720	80	80	80	100	100	160	2744/510	2744/510	1715/320	
	600		6	600	± 0.3	2800	2832	360	154	160	720	244	720	80	80	80	100	100	160	3381/510	3381/510	1725/320	
	600 (700 kg SW)		6	700	± 0.3	2800	2832	360	154	160	720	244	720	80	80	80	100	100	160	3381/1098	3381/1098	1725/320	



Está disponible en 6 versiones diferentes:

- M-900iA/200P: 200kg, Brazo muy largo, montaje en rail (para prensas)
- M-900iA/260L: 260 kg, brazo largo
- M-900iA/350: 350 kg
- M-900iA/400L: 400kg, Brazo muy largo
- M-900iA/600: 600 hasta 700 kg (opcional)
- M-900iA/700: 700 hasta 700 kg (Opción de software)

LA SERIE DE ROBOTS M-900iA DE 6 EJES TIENE UNA DE LAS CAPACIDADES DE CARGA MÁS ALTAS DISPONIBLES HOY EN DÍA EN EL MERCADO, DISEÑADA PARA MANIPULACIÓN MUY PESADA O MÚLTIPLES PIEZAS (DE 200 A 700KG DE CAPACIDAD DE CARGA).

» CARACTERÍSTICAS Y VENTAJAS

La serie M-900iA, es la solución para:

- Soldadura por puntos de alto rendimiento
- Manipulación de piezas pesadas
- Paletización (capas completas)



M-900iA/260L
M-900iA/350
M-900iA/400L
M-900iA/600/700



M-900iA/260L
M-900iA/350



M-900iA/260L
M-900iA/350



M-900iA/200P

ALTO MOMENTO DE MUÑECA E INERCIA PERMITIDO

- Habilidad para manipular pinzas grandes y cargas pesadas a alta velocidad
- Flexibilidad en el diseño de la pinza y uso de material
- Capacidad de carga mejorada que proporciona mejor rendimiento

ROTACIÓN DE J4 EN LA MUÑECA - BRAZO J3 ESTRECHO CON REBORDES PARA MONTAR EQUIPAMIENTO

- Con ejes de accionamiento huecos para el motor de la muñeca, el brazo J3 es muy estrecho para facilitar el acceso a espacios estrechos.
- El reductor del eje J4 al extremo del J4 mantiene el brazo J3 inmóvil. El eje 4 rota en el extremo del brazo
- Reduce el desgaste en la garra
- Diseño duradero y fiable – probado en la industria de la automoción
- Cableado del paquete energético simple y fiable

ESTRUCTURA DE MONTAJE ADICIONAL EN EL BRAZO J3

- Capacidad de montar 25 kg adicionales en el brazo a plena carga en la muñeca

- El montaje del equipo cerca de la muñeca en el brazo rígido J3 permite dejar libres las mangueras de la garra y los cables cortos y evita rasgaduras y roturas.

MUÑECA COMPACTA: NO HAY MOTOR Y IP67

No hay ningún elemento eléctrico en la muñeca: Todos los motores para el movimiento de la muñeca van montados en el "hombro" del robot – J3.

- Aumenta la fiabilidad del robot reduciendo el riesgo de daños de los motores de la muñeca debido a altas temperaturas o aplicaciones en entornos duros
 - Diseño compacto para tener acceso a espacios estrechos
 - Las altas cargas y ciclos de alta función son posibles gracias a la buena refrigeración por aire del motor de la muñeca
- Unidad de la muñeca sellada contra el polvo y el agua según IP67

CONEXIONES ELÉCTRICAS Y DE AIRE STANDARDS EN EL EJE J3

Servicios de aire y electricidad integrados desde el eje J1 al J3

- Conexiones cortas a la herramienta
- Aumento de fiabilidad de la instalación eléctrica
- Fiabilidad comprobada (construcción de fábrica)

MONTAJE EN LA PARED Y EN EL TECHO POSIBLE PARA M-900iA 260L Y M-900iA/350

- Fácil acceso a la máquina que esta siendo servida
 - Maximiza el uso del área de trabajo del robot
- Nota: Los robots M-900iA/400L y M-900iA/600 se montan en el suelo, el M-900iA/200P se monta en un rail.

OPCIÓN: ENTORNOS DUROS (SDLP)

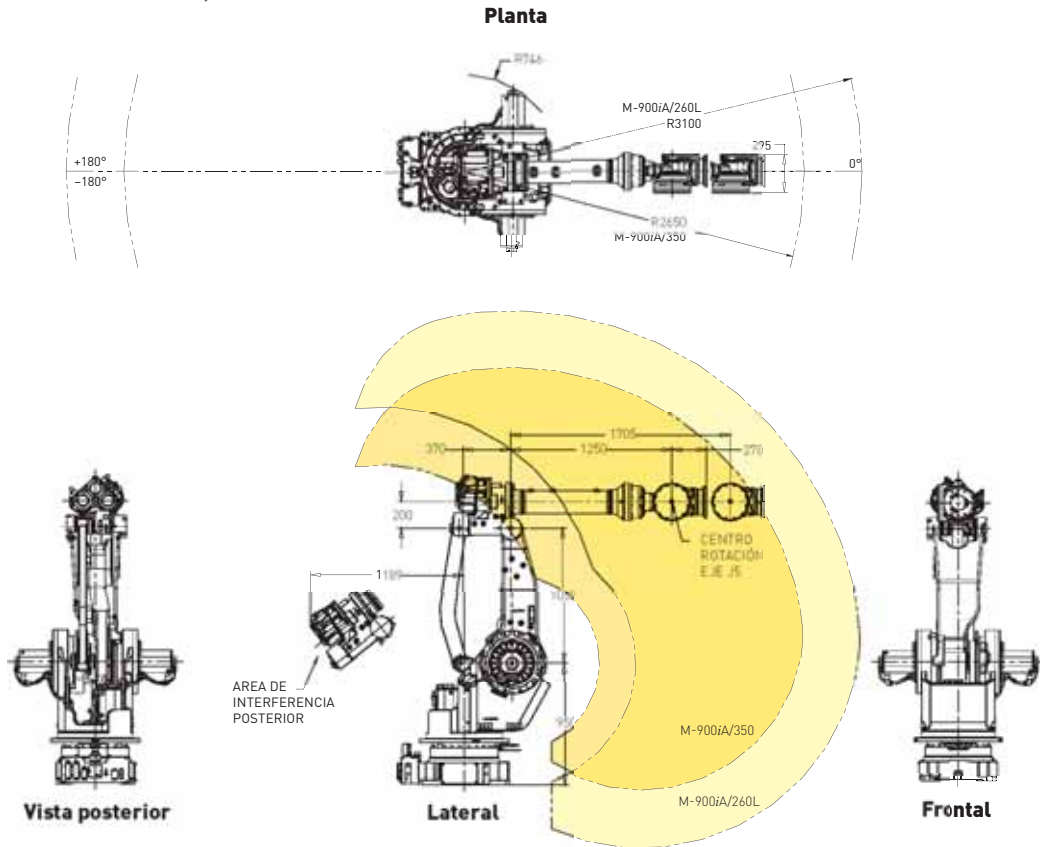
- Estructura principal protegida contra salpicaduras de polvo y agua – IP56
- La muñeca a prueba de polvo puede sumergirse en agua – IP67
 - El conjunto de accionamientos pueden mojarse – IP 66. (El conjunto de accionamientos está formado por todos los motores, reductores, engranajes y eje de accionamiento)
 - Tornillos anticorrosivos

MOTORES DIRECTAMENTE ACOPLADOS AL REDUCTOR

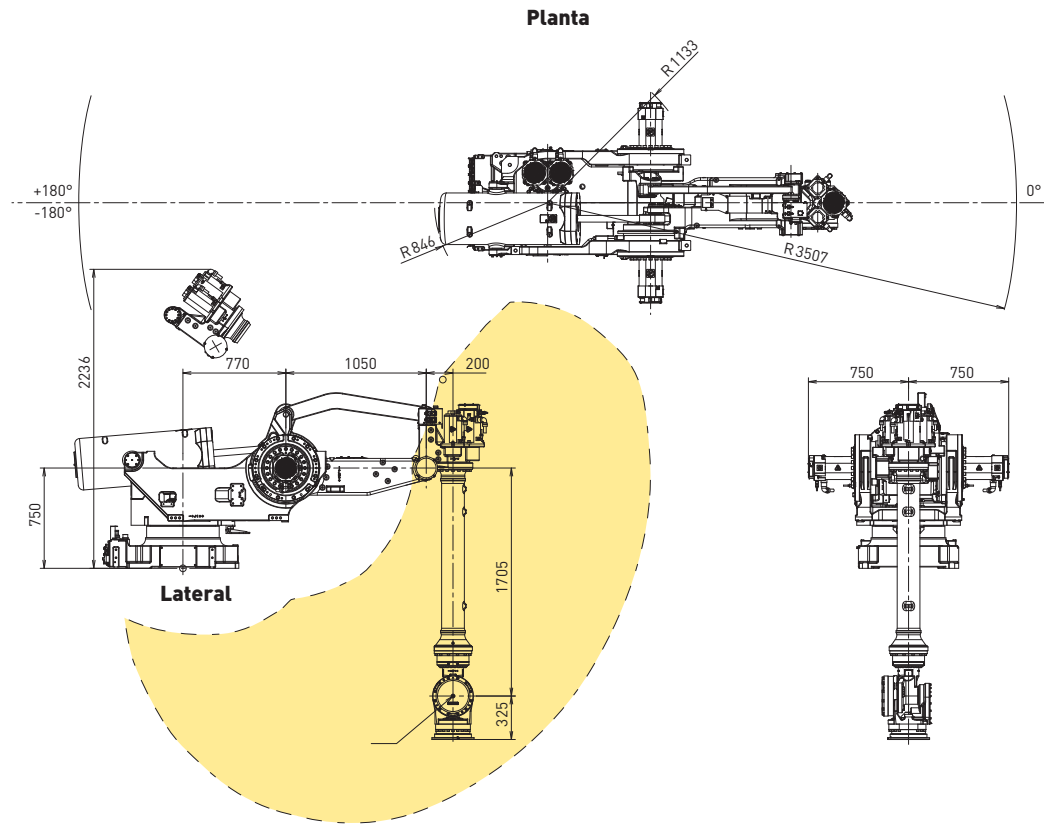
- Unidad mecánica simplificada
- Reduce el riesgo de avería
- Solución fiable y concisa
- Alta precisión y mínimo desfase



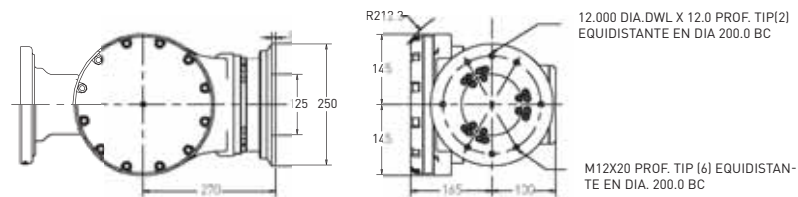
M-900iA/350, M-900iA/260L



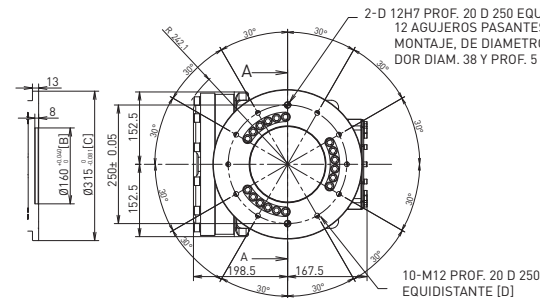
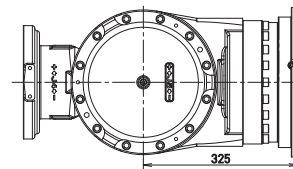
M-900iA/200P



Muñeca Brida ISO M-900iA/350/260L



Muñeca Brida ISO M-900iA/200P



Dibujo base M-900iA/200P

